

FACULDADE PIO XII

DADOS PESSOAIS

Itens		Avaliação	ITENS	D1AN	D3AN	D3BN	D5AN	D5BN	D7AN	D7BN	D9AN	D9BN	D1AM	D3AM
SEXO														
1	Masculino	117	1	19	14	17	14	7	7	4	9	8	8	10
2	Feminino	139	2	17	20	18	12	10	14	5	11	7	12	13
FAIXA ETÁRIA														
3	Até 18 anos	24	3	7	2	2	0	0	0	0	0	0	10	3
4	19 a 29 anos	173	4	23	24	29	16	15	15	5	15	11	7	13
5	30 a 39 anos	50	5	6	6	4	8	3	5	3	4	3	3	5
6	40 a 49 anos	10	6	0	4	0	2	0	0	1	0	1	1	1
7	Acima de 50 anos	4	7	0	0	0	1	0	1	0	1	0	0	1
ESTADO CIVIL														
8	Solteiro(a)	186	8	31	26	29	17	13	13	5	11	9	18	14
9	Casado(a)	53	9	5	8	5	7	3	6	2	6	3	3	5
10	Separado(a)	2	10	0	0	0	0	1	0	0	1	0	0	0
11	Divorciado(a)	9	11	0	0	1	1	0	2	2	1	0	0	2
12	Viúvo(a)	0	12	0	0	0	0	0	0	0	0	0	0	0
13	Mora com alguém, mas não é casado(a)	20	13	0	2	0	2	0	0	0	11	3	0	2

SITUAÇÃO EMPREGATÍCIA		
14	Possui emprego fixo	101
15	Estagiário	69
16	Autônomo	16
17	Empresário	8
18	Trabalhador informal	6
19	Desempregado	53
20	Outro	6
MUNICÍPIO DE MORADIA		
21	Cariacica	189
22	Viana	38
23	Vitória	8
24	Serra	3
25	Vila Velha	11
26	Outro	9

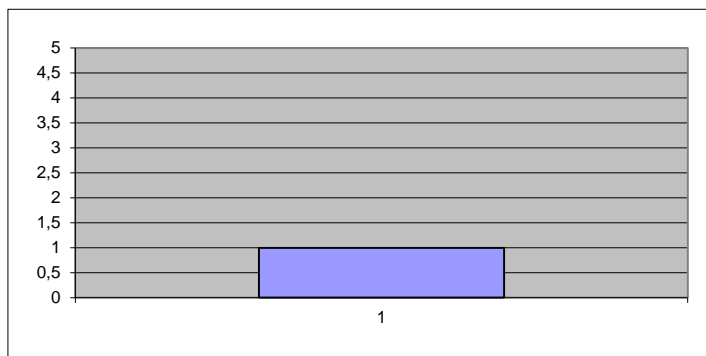
14	16	18	18	12	9	4	3	7	6	1	7
15	3	10	9	10	4	11	4	7	4	2	5
16	5	0	0	0	0	0	0	3	1	5	2
17	0	0	2	2	1	2	0	1	0	0	0
18	2	1	0	0	1	1	0	0	1	0	0
19	9	5	5	2	2	2	1	2	3	13	9
20	1	2	1	1	0	1	0	0	0	0	0
21	26	28	25	24	10	16	7	10	11	13	19
22	5	5	2	2	4	5	1	7	0	4	3
23	0	1	2	1	1	0	0	1	0	1	1
24	0	1	1	0	1	0	0	0	0	0	0
25	3	1	2	0	1	0	0	1	2	1	0
26	2	0	2	0	0	0	0	1	2	2	0

FACULDADE ESPÍRITO-SANTENSE DE CIÊNCIAS JURÍDICAS

COORDENADOR DIREITO

Itens		Avaliação
1	Disponibilidade do coordenador para atendimento aos alunos	3,3
2	Resolução dos problemas colocados pelos alunos por parte do coordenador, quando possível	3,2
3	Cordialidade do coordenador ao atender os alunos	3,6
4	Ajuda do coordenador aos alunos, criando perspectivas profissionais (indicando estágios, por exemplo)	3,1
5	Realização de eventos de boa qualidade e pertinentes ao curso	3,3
Média		3,3

ITENS	D1AN	D3AN	D3BN	D5AN	D5BN	D7AN	D7BN	D9AN	D9BN	D1AM	D3AM
1	3,7	3,9	3,8	3,3	3,3	2,6	3,2	3,2	3,3	2,8	2,8
2	4,0	3,6	3,6	3,0	3,0	3,0	3,0	2,4	3,0	3,4	2,8
3	4,1	4,0	4,0	3,5	3,6	3,4	3,9	3,0	3,6	3,7	3,3
4	3,7	3,4	3,3	3,0	3,0	3,1	3,6	2,3	2,9	3,4	2,8
5	4,2	3,8	3,7	3,4	3,0	2,9	3,2	2,4	3,2	3,6	3,5



FACULDADE PIO XII

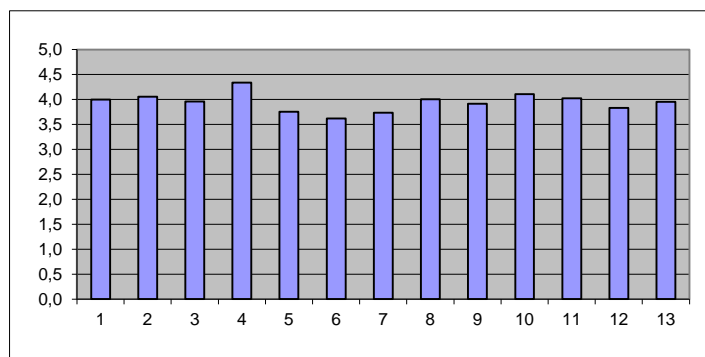
ATENDIMENTO TÉCNICO-ADMINISTRATIVO

Itens		Avaliação
1	Atendimento na Secretaria Geral	4,0
2	Atendimento na Tesouraria/Financeiro	4,1
3	Atendimento na Secretaria das Coordenações	4,0
4	Atendimento na Biblioteca	4,3
5	Atendimento na Ouvidoria	3,8
6	Atendimento no SOU – Serviço de Orientação ao Universitário	3,6
7	Atendimento no Centro de Pesquisa	3,7
8	Atendimento na Portaria	4,0
9	Atendimento da Telefonia	3,9
10	Atendimento pelos profissionais de limpeza	4,1
11	Atendimento pelos profissionais de segurança	4,0
12	Atendimento pelo profissionais do NUPRAJUR	3,8

ITENS	D1AN	D3AN	D3BN	D5AN	D5BN	D7AN	D7BN	D9AN	D9BN	D1AM	D3AM
1	4,1	4,3	4,0	3,9	3,7	4,1	3,3	4,3	4,3	4,1	3,9
2	4,2	4,2	4,1	4,1	3,9	4,3	3,9	4,1	4,3	3,9	3,7
3	4,1	4,1	4,1	3,9	3,6	3,8	3,7	4,0	4,3	4,1	3,9
4	4,4	4,5	4,5	4,1	3,9	4,5	4,2	4,7	4,6	4,4	4,0
5	3,8	3,8	4,5	3,3	3,8	3,9	3,4	3,7	4,0	3,5	3,5
6	4,0	3,8	3,8	3,5	3,6	4,0	3,2	4,0	3,4	3,3	3,3
7	3,9	3,7	3,8	3,6	3,8	4,1	3,0	3,8	3,9	3,7	3,7
8	4,3	4,2	3,8	4,0	3,7	4,2	3,9	4,2	4,1	3,9	3,8
9	4,0	3,8	4,2	3,8	3,8	3,8	3,6	4,2	4,3	4,0	3,7
10	4,3	4,2	3,7	4,1	3,9	4,4	3,9	4,3	4,5	4,0	4,0
11	4,3	3,9	3,9	3,7	3,8	4,0	3,9	4,4	4,2	4,4	4,0
12	3,8	3,8	3,6	3,5	4,1	4,0	3,3	4,3	4,5	4,0	3,3

Média

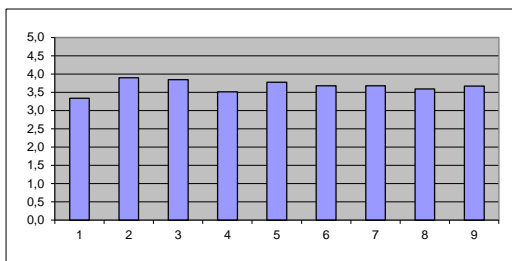
4,0



FACULDADE PIO XII

COPIADORA

Itens	Avaliação	ITENS	D1AN	D3AN	D3BN	D5AN	D5BN	D7AN	D7BN	D9AN	D9BN	D1AM	D3AM
1 Cumprimento do horário de atendimento (matutino: 2ª, 4ª e 6ª, das 8h40 às 11h / noturno: das 17h30 às 21h30)	3,6	1	4,0	4,0	3,9	3,7	3,3	3,8	3,6	3,7	3,5	3,1	3,3
2 Tempo para ser atendido	3,2	2	3,5	3,6	3,4	3,3	3,1	3,0	2,9	3,0	3,3	3,4	3,2
3 Qualidade das cópias	3,6	3	3,8	4,0	3,9	3,6	3,5	3,7	2,9	3,9	3,6	3,8	3,2
4 Segurança digital (vírus e outros problemas nos computadores)	3,7	4	4,0	3,8	3,8	3,4	3,6	3,9	3,1	3,6	3,5	3,8	3,7
5 Cordialidade no atendimento	3,8	5	4,0	4,1	3,9	3,7	3,4	3,5	3,7	4,1	3,7	3,6	3,7
6 Diversidade de serviços oferecidos	3,6	6	3,9	3,8	3,8	3,6	3,2	3,2	3,5	3,7	3,4	3,7	3,4
7 Fila expressa (atendimento rápido)	3,0	7	3,5	3,2	3,0	3,2	2,9	2,6	2,6	2,9	3,3	3,3	3,1
Média	3,6												



FACULDADE PIO XII

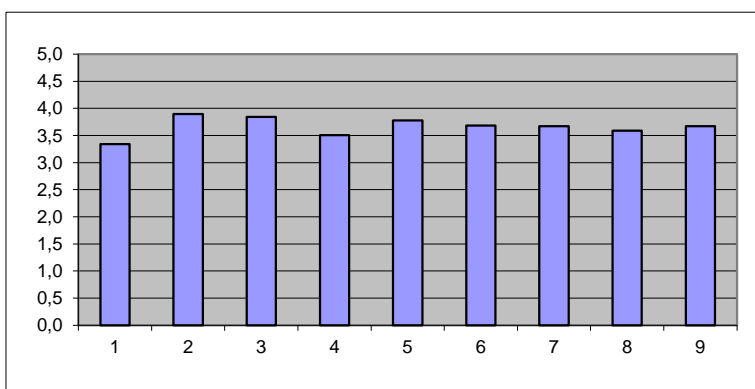
CANTINA

Itens		Avaliação
1	Cumprimento do horário de atendimento (matutino: das 9h às 10h40 / noturno: das 14h às 22h)	3,8
2	Tempo para ser atendido	3,8
3	Variedade dos produtos	3,5
4	Qualidade dos produtos	3,6
5	Preço praticado	3,6
6	Cordialidade no atendimento	3,1
7	Cordialidade no atendimento	3,7
8	Instalação física e higiene	3,8

Média

3,6

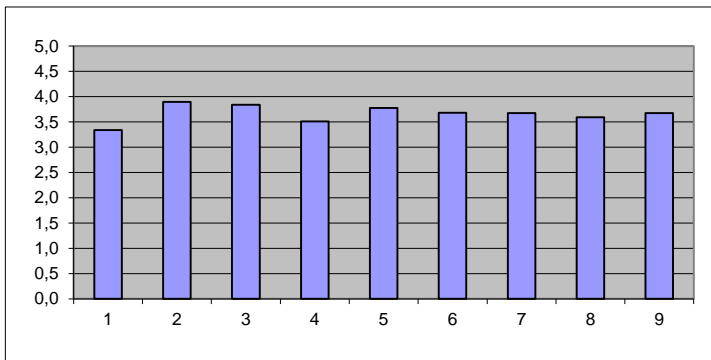
ITENS	D1AN	D3AN	D3BN	D5AN	D5BN	D7AN	D7BN	D9AN	D9BN	D1AM	D3AM
1	4,2	4,2	3,8	3,7	3,7	3,5	3,7	3,9	3,7	3,9	3,6
2	4,1	4,2	3,7	3,6	3,6	3,4	3,7	4,0	3,9	3,8	3,5
3	4,3	3,8	3,6	3,3	3,3	2,8	3,3	3,6	3,8	3,8	3,4
4	4,3	4,1	3,6	3,4	3,6	2,8	3,3	3,7	3,8	3,9	3,2
5	4,3	4,1	2,8	3,4	3,5	3,2	3,3	3,7	3,8	4,0	3,3
6	3,7	3,2	3,7	3,0	2,8	2,4	3,0	2,7	3,5	3,3	2,8
7	4,2	4,1	3,7	3,5	3,5	3,4	3,3	3,9	3,7	4,1	3,8
8	4,2	4,1	3,5	3,5	3,6	3,6	3,6	3,9	3,7	4,2	3,8



FACULDADE DE ESTUDOS SOCIAIS DO ESPÍRITO SANTO

INFRAESTRUTURA

Itens		Avaliação	ITENS	D1AN	D3AN	D3BN	D5AN	D5BN	D7AN	D7BN	D9AN	D9BN	D1AM	D3AM
1	Salas de aula	3,3	1	4,1	3,2	3,6	3,2	3,0	3,1	3,0	3,0	2,9	4,0	3,6
2	Biblioteca	3,9	2	4,4	4,0	4,0	3,7	3,4	3,8	3,6	4,0	3,7	4,2	4,0
3	Auditório	3,8	3	4,4	4,0	3,7	3,8	3,5	3,7	3,2	3,9	3,7	4,3	4,1
4	Laboratório de Informática	3,5	4	4,3	3,7	3,5	3,6	3,0	3,2	3,0	3,2	3,5	3,9	3,8
5	Sanitários	3,8	5	4,3	3,9	3,6	3,8	3,2	3,9	3,0	3,8	3,9	4,2	4,1
6	Equipamentos audiovisuais	3,7	6	3,9	3,8	3,7	3,6	3,5	3,5	3,3	3,6	3,4	4,1	4,0
7	NUPRAJUR (Núcleo de Práticas Jurídicas)	3,7	7	4,3	3,8	3,9	3,2	3,7	3,7	2,8	4,1	3,7	3,6	3,7
8	Centro de vivência (pátio)	3,6	8	4,1	3,7	3,5	3,4	3,0	3,4	3,2	3,7	3,6	4,0	3,8
Média		3,7												



FACULDADE PIO XII

COMUNICAÇÃO, ATENDIMENTO AOS ESTUDANTES E PRODUÇÃO ACADÊMICO-CIENTÍFICA

Itens		Avaliação
1	Instrumentos de comunicação interna (Jornal, Internet, Blog, Murais, Panfletos, Regimentos, Editais, Manual do Aluno, etc.)	3,7
2	Incentivo à pesquisa científica por parte das disciplinas	3,5
3	Mecanismos efetivos de acompanhamento e cumprimento do trabalho de conclusão de curso (TCC)	3,5
4	Relação número de alunos/professor na orientação de estágios	3,2
5	Mecanismos efetivos de acompanhamento e cumprimento de estágios	3,3
6	Quantidade de bolsas acadêmicas (monitoria, mérito acadêmico, iniciação científica, etc.)	3,4
7	Possibilidade de os alunos participarem de práticas de extensão (visitas técnicas, aulas de campo ou atendimento à comunidade)	3,4
8	Participação dos alunos em Empresa Júnior, laboratórios de práticas ou em atividades articuladas com o setor produtivo, por meio de convênios, estágio, possibilidade de trabalho, etc.	3,3
9	Quantidade de livros disponibilizados na Biblioteca	3,4
10	Quantidade de revistas científicas disponibilizadas para o curso	3,5

Média **3,4**

ITENS	D1AN	D3AN	D3BN	D5AN	D5BN	D7AN	D7BN	D9AN	D9BN	D1AM	D3AM
1	4,1	3,9	3,7	3,6	3,1	3,6	3,3	3,5	3,6	4,2	4,1
2	3,9	3,6	3,5	3,3	3,1	3,4	3,3	3,1	3,4	3,9	4,0
3	3,8	3,6	3,9	3,5	3,2	3,2	3,2	3,0	3,5	3,6	3,7
4	3,6	3,3	3,6	2,9	3,2	3,1	2,5	3,1	3,5	3,4	3,6
5	3,7	3,5	3,8	3,2	3,6	3,1	2,3	3,4	3,5	3,5	3,4
6	3,8	3,6	3,5	3,3	3,0	3,4	3,2	3,2	3,3	4,1	3,6
7	3,9	3,6	3,5	3,4	3,1	3,2	2,9	2,9	3,7	3,9	3,9
8	3,5	3,5	3,4	3,3	3,0	3,3	2,5	2,6	3,5	4,0	3,6
9	3,8	3,6	3,5	3,2	2,9	3,0	3,2	3,2	3,6	4,0	3,7
10	3,9	3,7	3,7	3,3	3,2	3,6	2,9	3,4	3,5	3,9	3,7

